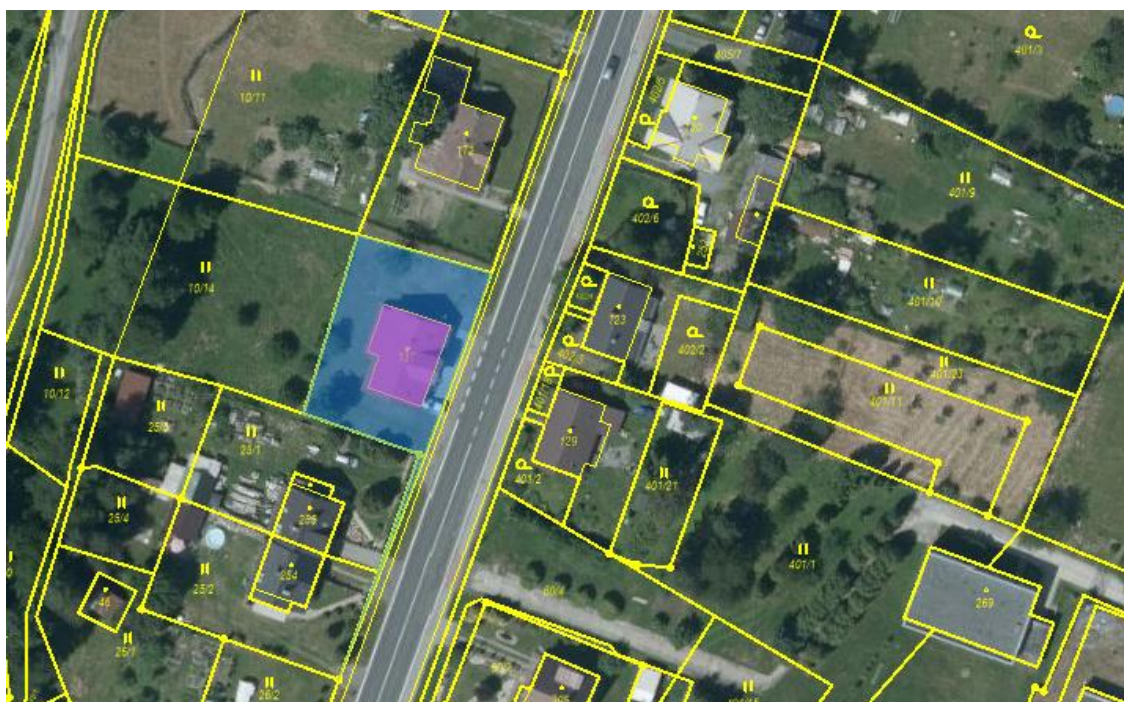


**Dětrichov nad Bystřicí č. p. 101, PSČ 793 03, k. ú. Dětrichov nad Bystřicí, kraj Moravskoslezský,**

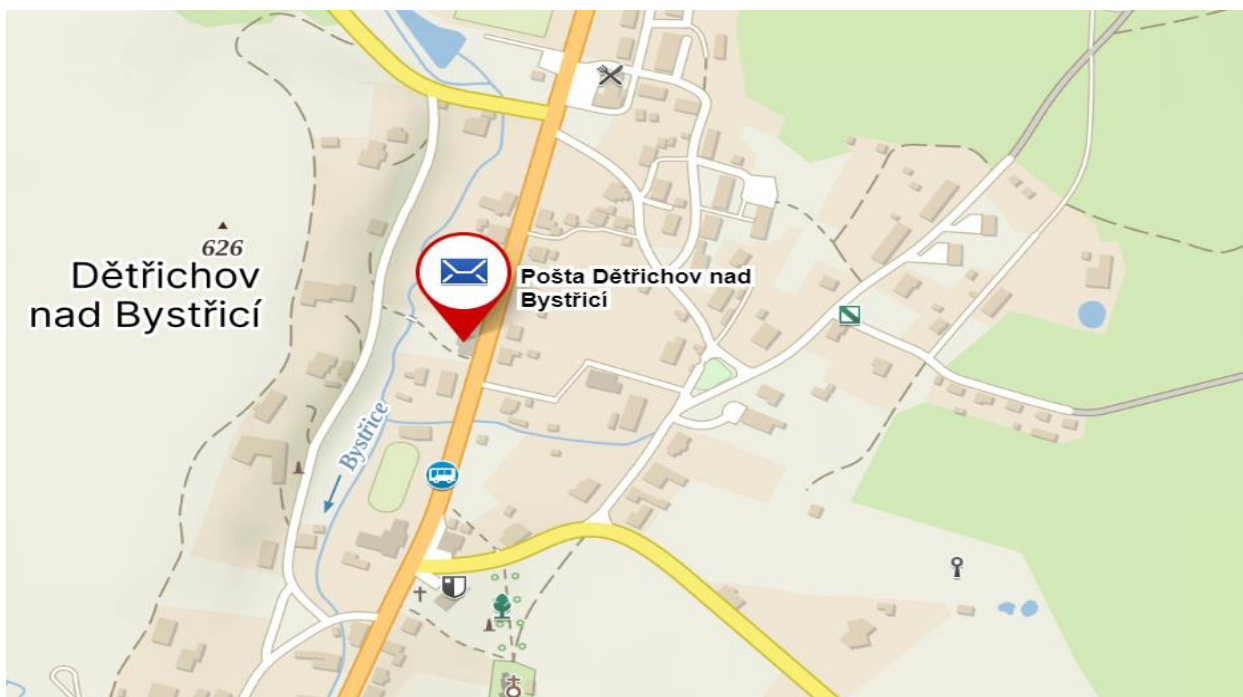


**Prodejní cena**

Prodejní cena byla stanovena znaleckým posudkem č. 062730/2023 vypracovaným znalcem Ing. Františkem Slabákem, aut. ing., Brandlova 1327, 697 01 Kyjov, ze dne: 20.9.2023

### Lokalita

Kraj: Moravskoslezský  
Okres: Bruntál  
Počet obyvatel: cca 400  
Umístění: areál ČP se nachází v centru obce při hlavní silnici



### Popis areálu

Areál je ve vlastnictví České republiky, s níž má Česká pošta, s.p., právo hospodařit, v souladu se zákonem č. 77/1997 Sb., o státním podniku, ve znění pozdějších předpisů.

Pozemek parc. č. St. 137 o výměře 848 m<sup>2</sup>, zastavěná plocha a nádvoří, jehož součástí je budova č.p. 101, rodinný dům, k.ú. Dětrichov nad Bystřicí, obec Dětrichov nad Bystřicí, LV č. 123, KÚ pro Moravskoslezský kraj, katastrální pracoviště Bruntál.

- Jedná se o samostatně stojící zděnou nepodsklepenou budovu (rodinný dům).
- Budova má dvě nadzemní podlaží.
- Objekt má sedlovou střechu pokrytou alukrytem, okna jsou plastová.
- V 1.NP je nebytový prostor dříve užívaný ČP jako pošta Dětrichov nad Bystřicí a obchod.
- Ve 2. NP je 1 nevyužívaná místnost a půda.
- Svislé nosné konstrukce jsou z cihelného zdiva.
- Celkový stav nemovitosti: nižší standard.

- Závady: vztlínající zemní vlhkost, dožilá okna, poškozené omítky, plísně, objekt není napojen na veřejnou kanalizaci.

### **Omezení vlastnického práva/ způsob ochrany**

- Na uvedených nemovitých věcech nejsou evidována omezení územní ochrany
- V katastru nemovitostí nejsou evidována žádná omezení vlastnického práva, ale na nemovitých věcech může být umístěno vedení a/nebo zařízení veřejné technické infrastruktury, k nimž existují oprávnění, jakož i omezení užívání nemovitých věcí vzniklá podle předchozích právních úprav, která se nezapisovala do pozemkových knih, evidence nemovitostí ani do katastru nemovitostí.

### **Inženýrské sítě**

- Elektrická energie: Ano vedení vrchní
- Voda: Ano veřejný vodovod
- Kanalizace: Ne (lokální, žumpa)
- Zemní plyn: Ne
- Vytápění: Ano (elektrická akumulární kamna)
- TUV: Ano (el. průtokový ohřívač)

Rozvody vody: pozink  
Elektroinstalace: měď, hliník

### **Výměry**

- Celková výměra pozemků: 848 m<sup>2</sup> Zastavěná plocha:  
180 m<sup>2</sup>
- Obytná/užitná plocha: 257 m<sup>2</sup>
- Obestavěný prostor: 852 m<sup>3</sup>  
- zaokrouhleno na celá čísla

Počet podlaží: 2 podlaží – 1NP, 2NP + pochůzí podkroví

### **Upozornění**

- Radon: neměřeno
- Azbest: neměřeno